

INFORMACE K ORGANIZACI

Ubytovna U Nádraží

Telefon na recepci: 734 200 826

Adresa: Dvořákova 161/14, České Budějovice 370 01

www.mapy.cz



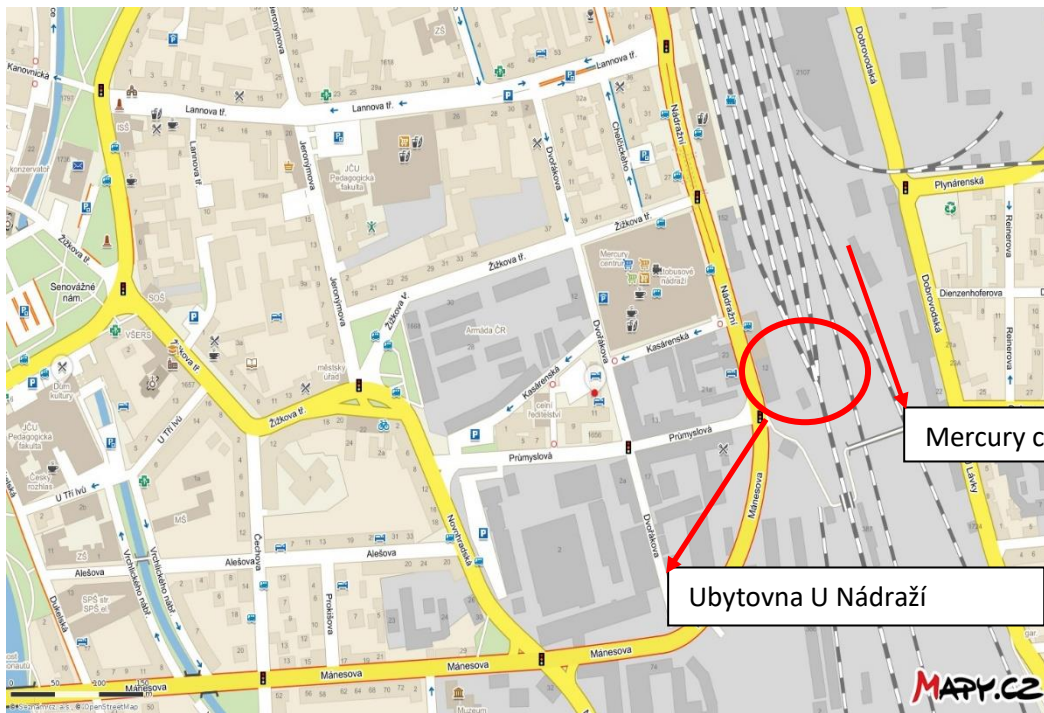
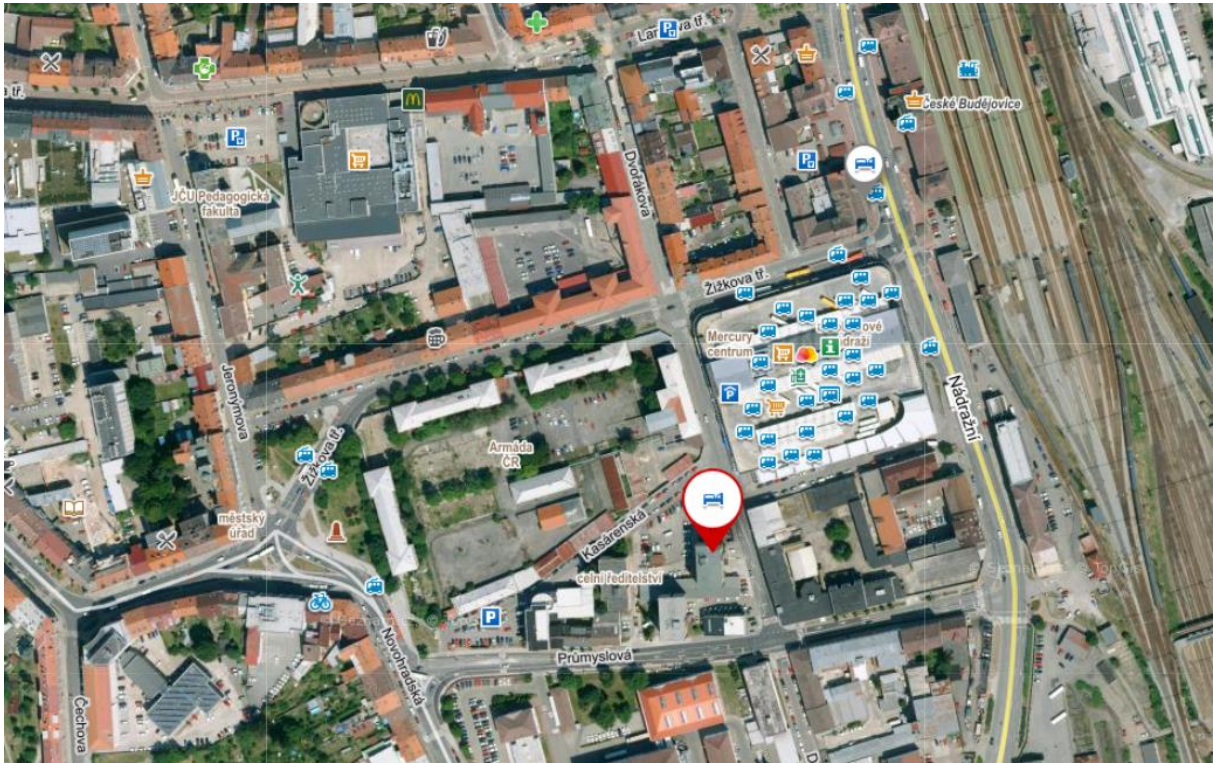
Ubytování je zajištěno a hrazeno na 1 nebo 2 noci, dle termínu příjezdu a odjezdu.

Ubytovna **U Nádraží** se nachází v blízkosti autobusového nádraží (OC MERCURY) a vlakového nádraží ČD – viz mapa.

Předpokládáme, že po příjezdu do ČB se ubytujete a dopravíte se do budovy školy (17-19 hod.).

Cesta z nádraží k budově SPŠ stavební, Resslerova 2:

- **Spoj č. 1 nebo 3** - vystoupit na zastávce „U Zelené ratolesti“.
- **Spoj č. 9 nebo 11** - vystoupit na zastávce „Mariánské náměstí“.
- Cena jízdenky 20,- Kč; info o možnosti nákupu jízdenek na www.dpmcb.cz
- Cesta pěšky k budově školy přes Lanovu třídu a parkem na Mariánské náměstí.



PARKOVÁNÍ

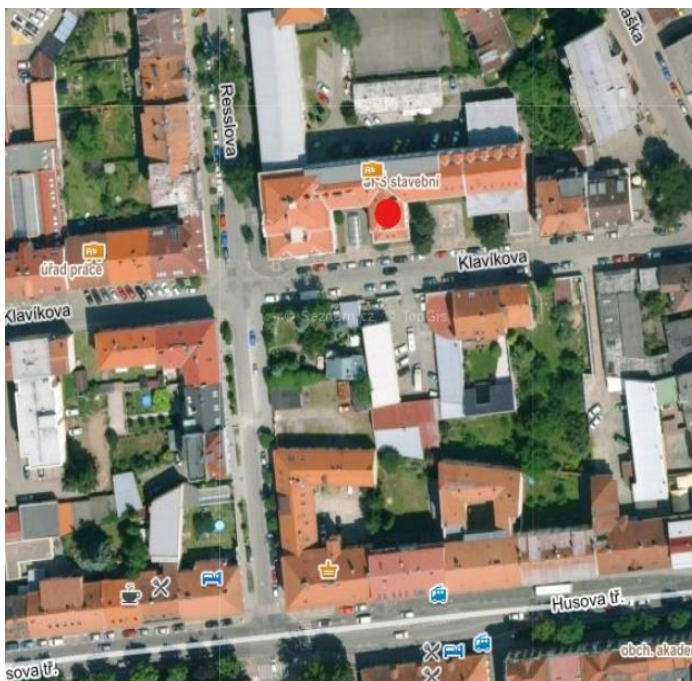
U ubytovny lze využít hlídané parkoviště, nahlásit na recepci, náklady jsou hrazeny v rámci ubytování. O možnosti parkování u budovy školy vás budeme informovat dle počtu nahlášených aut.

CESTOVNÍ NÁKLADY

Pokud to z rozpočtu soutěže bude možné, budou proplaceny jízdní výdaje dle platné legislativy.

Při použití autobusu či vlaku musí být vyúčtování cesty z místa Vaší školy do ČB doloženo **originály jízdenek**. Na cestu zpět vám bude vyplacena stejná výše jako pro cestu do ČB. Originály jízdenek veřejných dopravců musí splňovat **náležitosti daňového dokladu**.

Při použití auta je možno proplatit řidiči **pouze náhradu odpovídající výši plného jízdného** (tam a zpět) v hromadném dopravním prostředku. Ostatní spolucestující v autě jsou v tomto případě bez nároku na uplatnění jízdních výdajů. Pokud budete mít zájem o proplacení této náhrady, je nutné u nás k vyúčtování přiložit potvrzení ředitelství Vaší školy na daném formuláři.



Harmonogram soutěže bude včas zaslán!

Kontakty: 606 877 673, 739 770 380